



WK001

# B&C ID.332 Crew /kids

B&C  
COLLECTION

## Farben



## Qualität

B&C kauft JETZT 100 % nachhaltigere Fasern für alle seine Produkte auf Baumwollbasis ein

80 % einlaufvorbehandelte ringgesponnene Baumwolle (wir investieren in Better Cotton\*) / 20 % recycelter Polyester – RCS-zertifiziert

*Mit dem Kauf dieses Produkts unterstützen Sie eine nachhaltigere Baumwollproduktion über die Better Cotton-Initiative\*.*

*\*Dieses Produkt wurde über ein Massenbilanzsystem bezogen und enthält möglicherweise kein Better Cotton*

## Grösse

3-4, 5-6, 7-8, 9-11, 12-13

## Verpackung

5 St./Polybeutel & 40 St./Karton

## Gewicht

280 g/m<sup>2</sup>

## Einzelheiten

Lernen Sie diesen unvergleichlichen, nachhaltigen und modernen Klassiker für Kinder kennen. Dieses geschlechtsneutrale Sweatshirt mit Rundhalsausschnitt kann von der Kindheit bis zur Jugend von Jungen und Mädchen getragen werden und hält jeder Abnutzung stand. Die bequemen versetzten Schulternähte sorgen für Bewegungsfreiheit. Das Obermaterial besteht aus 100 % weicher, langlebiger Baumwolle, die sich hervorragend bedrucken lässt. Im Nacken ist kein Etikett befestigt, sodass es einfach personalisiert werden kann. Greifen Sie zu der B&C.ID.000 Sweatpant /kids, wenn Sie einen einheitlichen, bequemen Look möchten, und zu dem B&C ID.332 Crew für Erwachsene, wenn Sie Outfits aufeinander abstimmen möchten.

## Merkmale

Für Jungen und Mädchen (geschlechtsneutral), von der Kindheit bis zur Jugend.

Seitennähte.

Klassisch-moderne entspannte Passform für alle Anlässe

Obermaterial aus 100 % Baumwolle für optimale Druckergebnisse und ein weiches Tragegefühl

Angesetzte Ärmel mit leicht versetzten Schulternähten sorgen für Bewegungsfreiheit

Klassischer 1x1-Rippstrick mit Elastan an Ärmelbündchen und unterem Saum

5 Größen: 3/4 - 12/13

Eine große Auswahl von 10 klassischen und modernen Farben für jeden Zweck: von Werbeevents über Schule und Mannschaften bis hin zur Sportkleidung

Ohne B&C-Etikett für ein leichtes Rebranding

## Nachhaltigkeit

B&C kauft jetzt 100 % nachhaltigere Fasern

Unterstützung von verantwortungsbewusster Baumwollproduktion durch Better Cotton\*

Enthält zertifizierten recycelte Materialien

In jedem B&C ID.332 Crew /kids stecken durchschnittlich 7 recycelte PET-Flaschen (550ml)

*\*Dieses Produkt wurde über ein Massenbilanzsystem bezogen und enthält möglicherweise kein Better Cotton.*

## Mix & Match

Kombinieren Sie dazu passend die B&C ID.000 Sweatpant /kids

Passender Style für Erwachsene und Jugendliche ab 15 Jahren: B&C ID.332 Crew

## Nachhaltigkeit



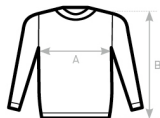
## Pflegehinweise



Alle unsere Produkte sind für alle Drucktechniken getestet und zugelassen.

Ansicht auf der Website





<b>B&amp;C ID.332 CREW /KIDS WK001</b>	1/2	3/4	5/6	7/8	9/11	12/13
	80-92	98-104	110-116	122-128	134-146	152-164
A HALF CHEST	-	34	37	40	43,5	47
B BODY LENGTH FROM NECK POINT	-	47	50	53	56,5	60

Ansicht auf der Website

