

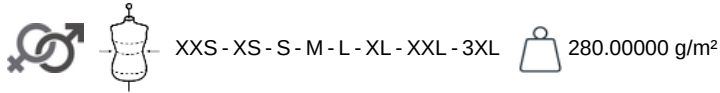
KARIBAN

K4018

Kapuzensweatshirt aus Molton, Oversize, Unisex

- Oversize-Schnitt für Streetwear-Look und maximalen Komfort.
- Aus gebürstetem Molton für optimalen Komfort.
- No Label: 100 % veredelbar für einen markenkonformen Stil.

80 % Baumwolle / 20 % Polyester. Oversize-Schnitt mit überschnittener Schulterpartie. Gebürstetes Molton. Kardierte Baumwolle. 2x1 Strickbündchen (schlauchförmig) für eine optimale Verarbeitung an den Ärmelabschlüssen und am unteren Saum. Versteckte Tasche mit verdecktem Reißverschluss in der rechten Seitennaht. Kapuze mit Abnäher und Baumwollfutter. Elasthan in Strickbündchen an Ärmelabschlüssen und unterem Saum, um Verformungen zu vermeiden. Ton-in-Ton-Nackenband mit Fischgrätmuster. Halbmond-Finish auf der Krageninnenseite. Doppelte Ziernaht an Ärmelbündchen und unterem Saum. Kein Markenetikett am Halsausschnitt, nur Größenangabe, zur einfacheren Veredelung.



No LaBeL



Zusätzliche Informationen

Logistik



Herkunftsland



PK - Pakistan

Zolltarifnummer



61102099

Waschanleitung

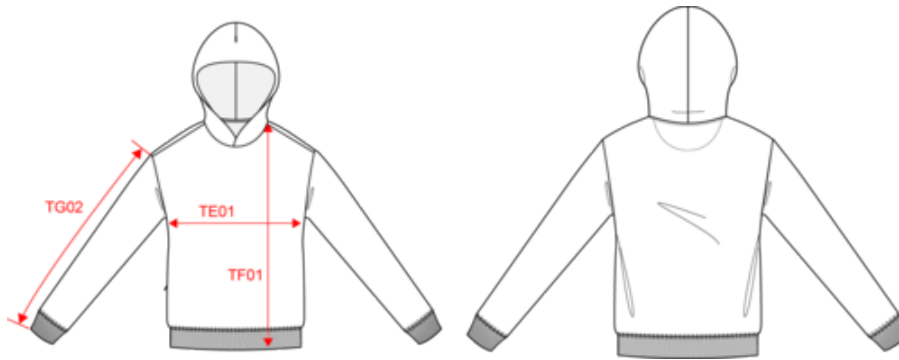


KARIBAN

K4018

Kapuzensweatshirt aus Molton, Oversize, Unisex

Maße



| Measurements in cm | XXS | XS | S | M | L | XL | XXL | 3XL |
|---|-------|-------|-------|-------|-------|-------|-------|-------|
| TE01 - 1/2 chest width at 1.5cm below armhole | 50.00 | 53.00 | 56.00 | 59.00 | 62.00 | 65.00 | 68.00 | 71.00 |
| TF01 - Total height from HSP | 66.00 | 68.00 | 70.00 | 72.00 | 74.00 | 76.00 | 78.00 | 80.00 |
| TG02 - Long sleeve length | 54.00 | 54.75 | 55.50 | 56.25 | 57.00 | 57.75 | 58.50 | 59.25 |

KARIBAN

K4018

Kapuzensweatshirt aus Molton, Oversize, Unisex

Farbinformationen



Black

RVB : 35,35,37
Pantone C : Black
Pantone TCX : 19-4004TCX



Clay

RVB : 188,180,174
Pantone C : 7535C
Pantone TCX : 15-4502TCX



Light khaki

RVB : 92,88,68
Pantone C : 7764C
Pantone TCX : 19-0512TCX



Navy

RVB : 41,46,56
Pantone C : 433C
Pantone TCX : 19-4012TCX



Oxford Grey

RVB :
Pantone C : Based on Cool gray 7C
Pantone TCX : Based on 16-3850TCX



Wine

RVB : 91,39,54
Pantone C : 504C
Pantone TCX : 19-1522TCX

Logistik



5



20

| Sizes | Width (cm) | Height (cm) | Length (cm) | Net weight (kg) | Gross weight (kg) | Pieces/Box | Pieces/Bundle |
|-------|------------|-------------|-------------|-----------------|-------------------|------------|---------------|
| XXS | 40.00 | 0.00 | 60.00 | 0.00000 | 0.00000 | 20 | 5 |
| XS | 40.00 | 0.00 | 60.00 | 0.00000 | 0.00000 | 20 | 5 |
| S | 40.00 | 0.00 | 60.00 | 0.00000 | 0.00000 | 20 | 5 |
| M | 40.00 | 0.00 | 60.00 | 0.00000 | 0.00000 | 20 | 5 |
| L | 40.00 | 0.00 | 60.00 | 0.00000 | 0.00000 | 20 | 5 |
| XL | 40.00 | 0.00 | 60.00 | 0.00000 | 0.00000 | 20 | 5 |
| XXL | 40.00 | 0.00 | 60.00 | 0.00000 | 0.00000 | 20 | 5 |
| 3XL | 40.00 | 0.00 | 60.00 | 0.00000 | 0.00000 | 20 | 5 |