



DAMEN SWEATSHIRTKLEID
STELLA STREETER



STDW143

Sweatshirtkleid mit Kapuze

Brushed Hoodie Dress
85% gekämmte ringgesponnene Bio-Baumwolle, 15% recyceltes Polyester
300 GSM

- Eingesetzte Ärmel
- Kapuze mit abgesetztem Futter
- Runde gleichfarbige Kordel, Kordelenden aus Metall
- Ösen aus Metall
- Nackenband mit Fischgrätmuster
- Abgesetzter Halbmond im Nacken
- Einfache Absteppung am Halsausschnitt und entlang der Kapuze
- 1x1 Rippstrick an Ärmelenden und unterem Saum
- Doppelabsteppung an Ärmelansätzen, Ärmesäumen und unterem Saum
- Kängurutasche
- Seitenschlitze in den Seitennähten

COLORS



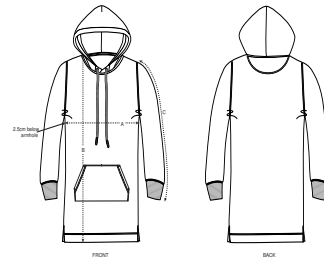
ESSENTIAL
HEATHERS



NORMALE PASSFORM

XS	S	M	L	XL
----	---	---	---	----

Size guide

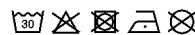


SIZES		XS	S	M	L	XL
A	Half Chest	49	51.5	54.5	57.5	60.5
B	Body Length	83.5	85.5	87.5	89.5	90.5
C	Sleeve Length	59.5	60.5	61.5	62	62.5

Printing Specifications

Eignet sich für alle Drucktechniken. Mehr Informationen finden Sie auf unserer Website.

Wash similar colours together, no ironing
on print, wash and iron inside out.



STANLEY/STELLA