



Damen-Poloshirt

Enganliegende Passform

XS XXL

200 GSM

Einzelheiten

- Eingesetzte Ärmel (Set in)
- Strickbündchen an Halsausschnitt und Ärmelenden
- Nackenband aus schwerem Single-Jersey
- Knopfleiste mit 2 gleichfarbigen Knöpfen
- Seitenschlitze mit Paspel aus schwerem Single-Jersey
- Einfache Absteppung an den Schulternähten
- Schmale Doppelabsteppung am unteren Saum

Zusammensetzung

Shell - Piqué

5% Elasthan , 95% gekämmte ringgesponnene Bio-Baumwolle - 200 GSM

Vorgewaschen

Pflege

Mit ähnlichen Farben waschen, Aufdruck nicht
bügeln, auf links waschen und bügeln.



Herkunftsland

Weaving : Bangladesh

Dyeing : Bangladesh

Assembly : Bangladesh

Original
Certified by Control Union
© 2018/2019

Quality and Ethics
in your wardrobe
FAIR WEAR
LEADER



Oeko-
TEX®
STANDARD
100
www.oeko-tex.com



PETA-APPROVED
VEGAN

Whites



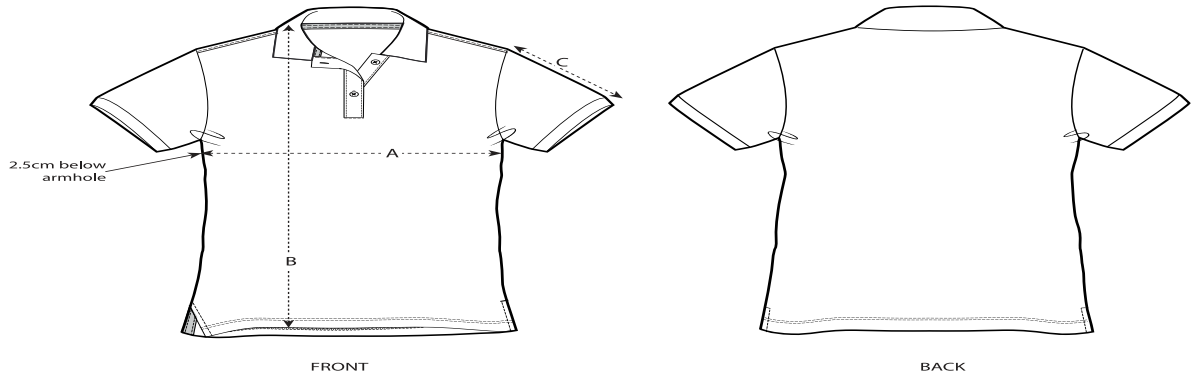
Colors



Essential Heathers



Größenführer



| Sizes | | XS | S | M | L | XL | XXL |
|-------|---------------|------|------|------|------|------|------|
| A | Half Chest | 41 | 43.5 | 46.5 | 49.5 | 52.5 | 55.5 |
| B | Body Length | 61 | 63 | 65 | 67 | 68 | 68 |
| C | Sleeve Length | 17.5 | 17.5 | 18.5 | 18.5 | 19.5 | 19.5 |

Verpackung

| Sizes | | XS | S | M | L | XL | XXL |
|-------|------------|----|----|----|----|----|-----|
| | Pieces/bag | 5 | 5 | 5 | 5 | 5 | 5 |
| | Pieces/box | 50 | 50 | 50 | 50 | 50 | 50 |