



Damen-Hoodie-Sweatshirt

Normale Passform

XS XXL

300 GSM

Einzelheiten

- Set-In-Ärmel
- Abfallende Schultern
- Doppellagige Kapuze aus Eigenstoff
- Flaches Zugband in passender Körperfärbung
- Bestickte Ösen
- 1X1 Rippstrick am Kragen, den Ärmelbündchen und am unteren Saum
- Zweinadel-Steppnähte an allen Nähten
- Innenliegendes Großkorn-Nackenband
- Eigenstoff-Halbmond am Nacken

Zusammensetzung

Shell - Aufgerautes Sweatshirt

100% gekämmte ringgesponnene Bio-Baumwolle , Heather haze : 80% Organic cotton - 20% Recycled cotton, Combed ring spun - 300 GSM

Vorgewaschen

Pflege

Wash similar colours together, no ironing on print, wash and iron inside out.



Herkunftsland

Weaving : Bangladesh

Dyeing : Bangladesh

Assembly : Bangladesh



Original
Certified by Control Union
© 2018/2019



Quality and Ethics
www.fairwear.org
www.fairwear.org



Original
Certified by Control Union
© 2018/2019



Original
Certified by Control Union
© 2018/2019



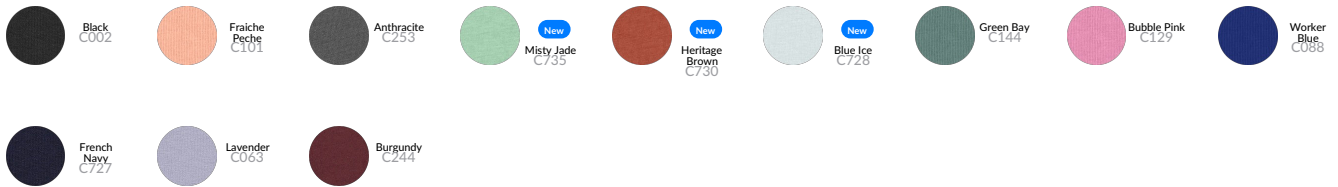
Certification information

Alle Farben sind GOTS-zertifiziert, außer Heather Haze, das GRS-zertifiziert ist.

Whites



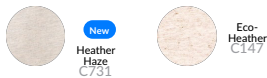
Colors



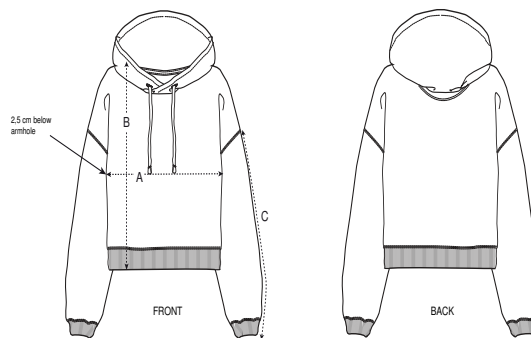
Essential Heathers



Special Heathers



Größenführer



Sizes		XS	S	M	L	XL	XXL
A	Half Chest	57	60	63	66	69	73
B	Body Length	54	57	59	61	63	65
C	Sleeve Length	46	47.5	49	50.5	52	52

Verpackung

Sizes		XS	S	M	L	XL	XXL
	Pieces/bag	5	5	5	5	5	5
	Pieces/box	20	20	20	20	20	20